



VERTICAL 60

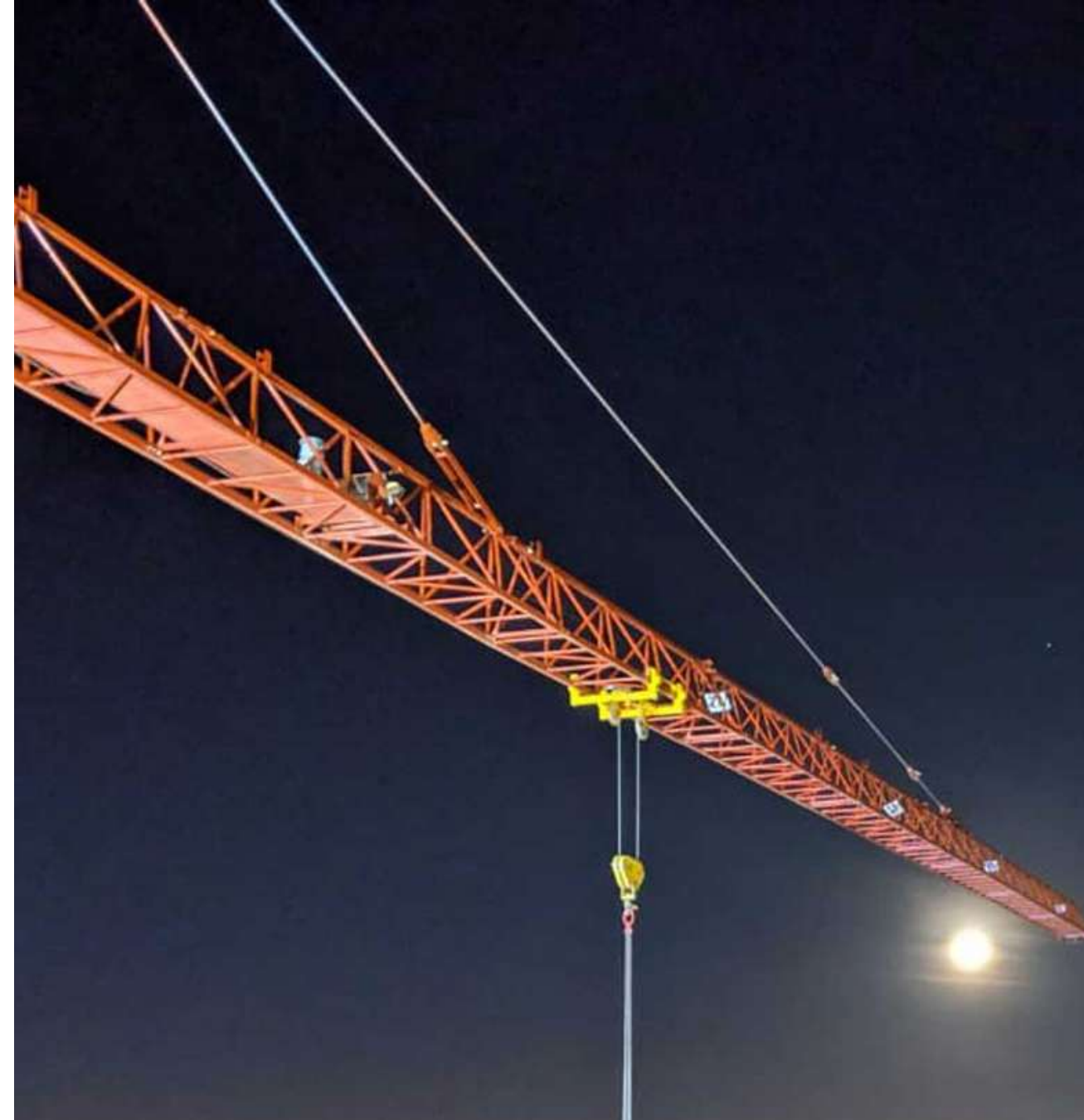
*Edificio de departamentos*



# Una tradición de **confianza**

Contamos con más de 32 años de experiencia en el desarrollo y construcción de infraestructuras civiles e industriales.

Somos una empresa comprometida con la calidad de nuestros servicios y capital humano, estamos a la vanguardia en innovación y tecnología constructiva que nos permite brindar un servicio integral de planificación y ejecución de edificaciones de gran escala.



PLATINUM II  
ESTRUCTURA



HOTEL CAMINO REAL  
OBRA COMPLETA

TORRE DÚO  
ESTRUCTURA



MANZANA 40  
ESTRUCTURA



Algunas obras confiadas a la  
Constructora Mediterráneo

[Has click aquí para ver nuestro  
video corporativo](#)



# VERTICAL 60

Proyecto de máximo atractivo, estratégicamente ubicado sobre la Av. La Salle entre 3er. y 4to. anillo lado Equipetrol norte, en la zona de mayor plusvalía de Santa Cruz.

En Vertical 60 encontrarás departamentos con cómodas y variadas distribuciones según tu estilo de vida.

Entregamos cada departamento completamente equipado, acabado constructivo fino y pensado a detalle con calidad premium. Areas Sociales modernas y equipadas, distribuidas en planta baja, Piso 4 y Piso 17 -Terraza. Detalles constructivos de diseño exclusivo que aseguran un ambiente de confort y alta calidad.

*UBICACIÓN, STATUS & CONFORT  
...TODO EN UN SOLO LUGAR*





## Mejor zona de plusvalía en Santa Cruz

¡Todo lo que necesitas en un solo lugar!

- Gimnasio 270 m
- Farmacia 420 m
- Hospital 600 m
- Banco 680 m
- Shopping 900 m
- Supermercado 920 m

Av. La Salle C/ Luciano Justiniano entre 3er. y 4to. anillo

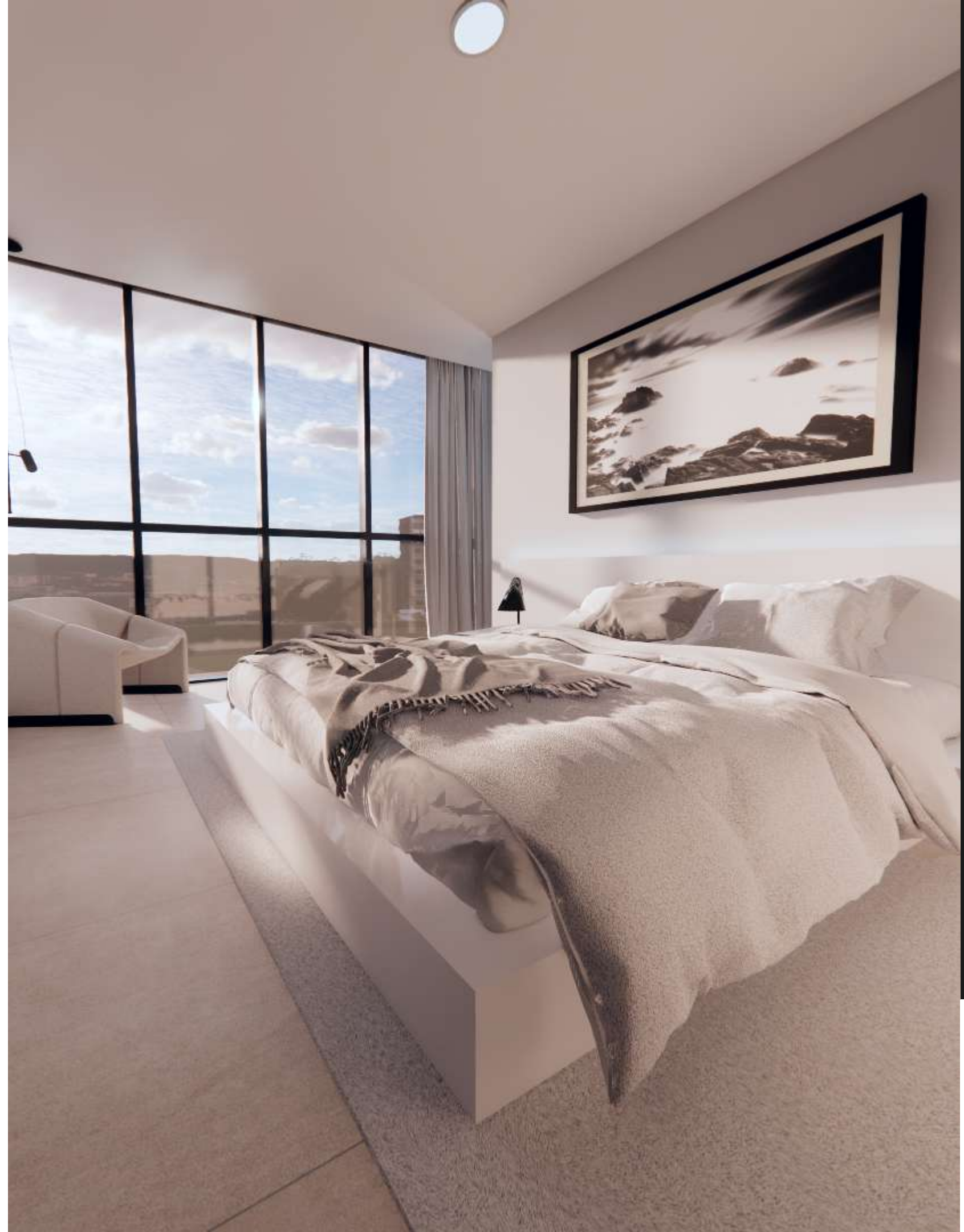


## TIPOS DE DEPARTAMENTOS

- 1 Dormitorio.
- 2 Dormitorios.
- 3 Dormitorios.

*Cuenta con áreas sociales modernas y de finos acabados que aseguran un ambiente de confort, calidad y seguridad.*

## CALIDAD PREMIUM





INTERIOR DE LOS  
DEPARTAMENTOS

## Acabados / Obra Fina

- Piso de porcelanato Portobello Cement Block White 80x80cm.
- Amplios ventanales de piso a techo con carpintería de aluminio con doble vidriado hermético DVH
- Balcones con barandas de vidrio.
- Zócalos y tapajuntas.
- Cielo falso con paneles drywall.
- Mesones y comedor de cuarzo blanco integrado en cocina americana.
- Grifería y accesorios de primera.



# EQUIPAMIENTO



## GENERAL

- Aires acondicionados inverter (bajo consumo) equipados en todos los ambientes - Gree
- Luminaria LED
- Calefón eléctrico equipado
- Cerradura electrónica inteligente en puerta de ingreso

## COCINA

- Muebles altos y bajos con diseño exclusivo - Di Enzo Mobili
- Mesones de cocina Cuarzo cristal - Gramar
- Campanas extractoras minimalistas - T Store
- Cocina encimera vitrocerámica - T Store
- Horno empotrado - T Store
- Intercomunicadores.

## BAÑOS

- Box de baños con vidrio templado.
- Lavamanos con mueble bajo y espejo sobre mesón - Coprodumat
- Grifería y accesorios sanitarios de primera

## DORMITORIOS

- Aire acondicionado inverter - Gree
- Puertas y roperos empotrados - Di Enzo Mobili



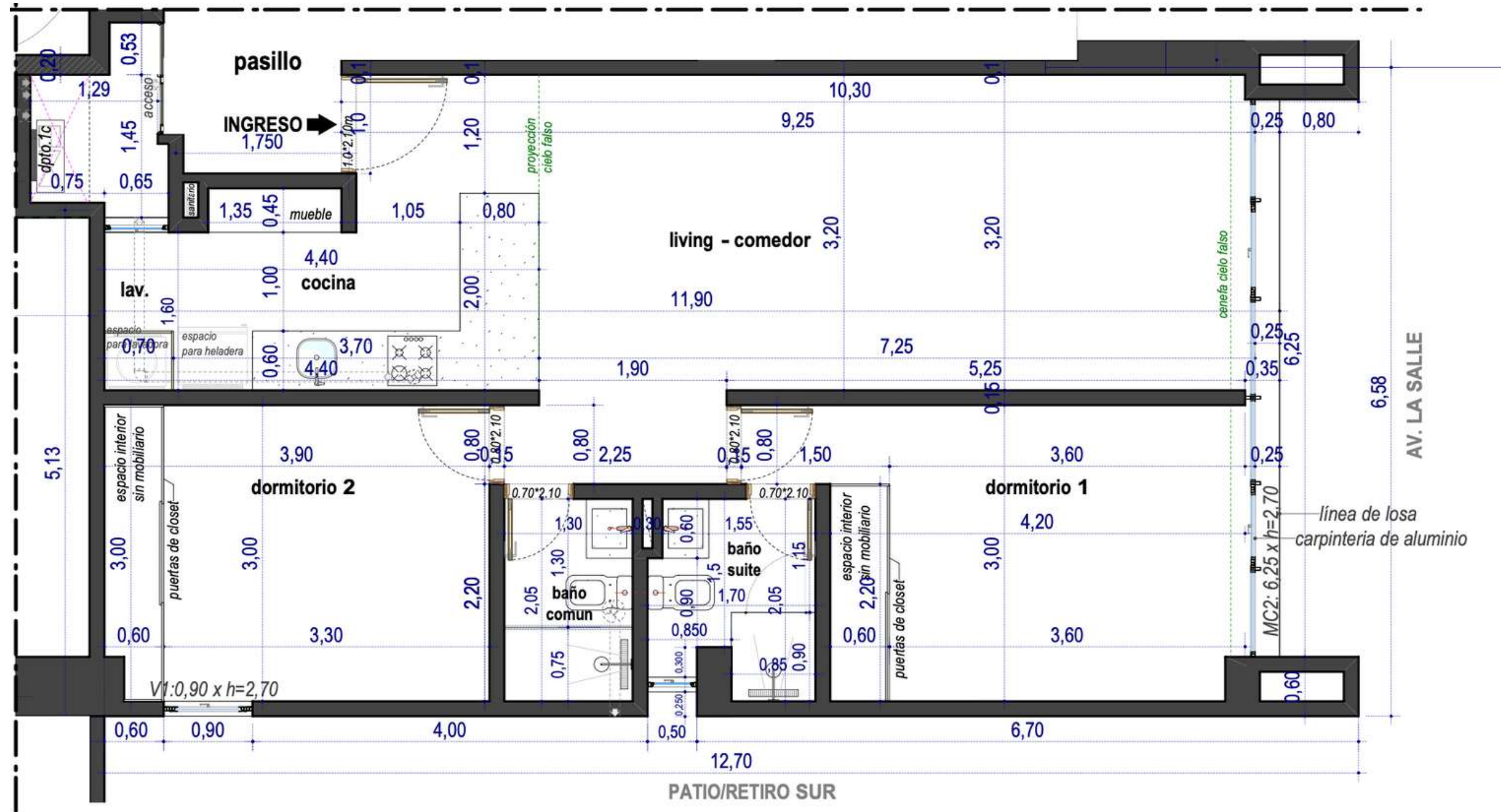
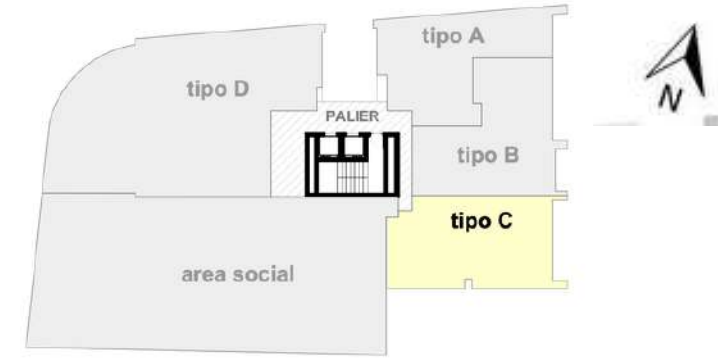
# Departamento de 2 dormitorios

TIPO C.

Sup. 74,08 m<sup>2</sup>

Vista Av. La Salle

## UBICACION



DEPARTAMENTO 2 DORM.  
PISO 4C

- 2 Dormitorios
- 2 Baños
- 1 Living comedor
- Cocina

Sup: 74,08 m<sup>2</sup>

Vista Av. La Salle



VERTICAL 60





DEPARTAMENTO 1 DORM.  
PISO 8B

- 1 Dormitorios
- 2 Baños
- 1 Living comedor
- Cocina
- Lavandería
- Balcón

Sup. 67,62 m<sup>2</sup>

Balcón: 6,06 m<sup>2</sup>

Total: 73,68 m<sup>2</sup>

Vista Av. La Salle



VERTICAL 60

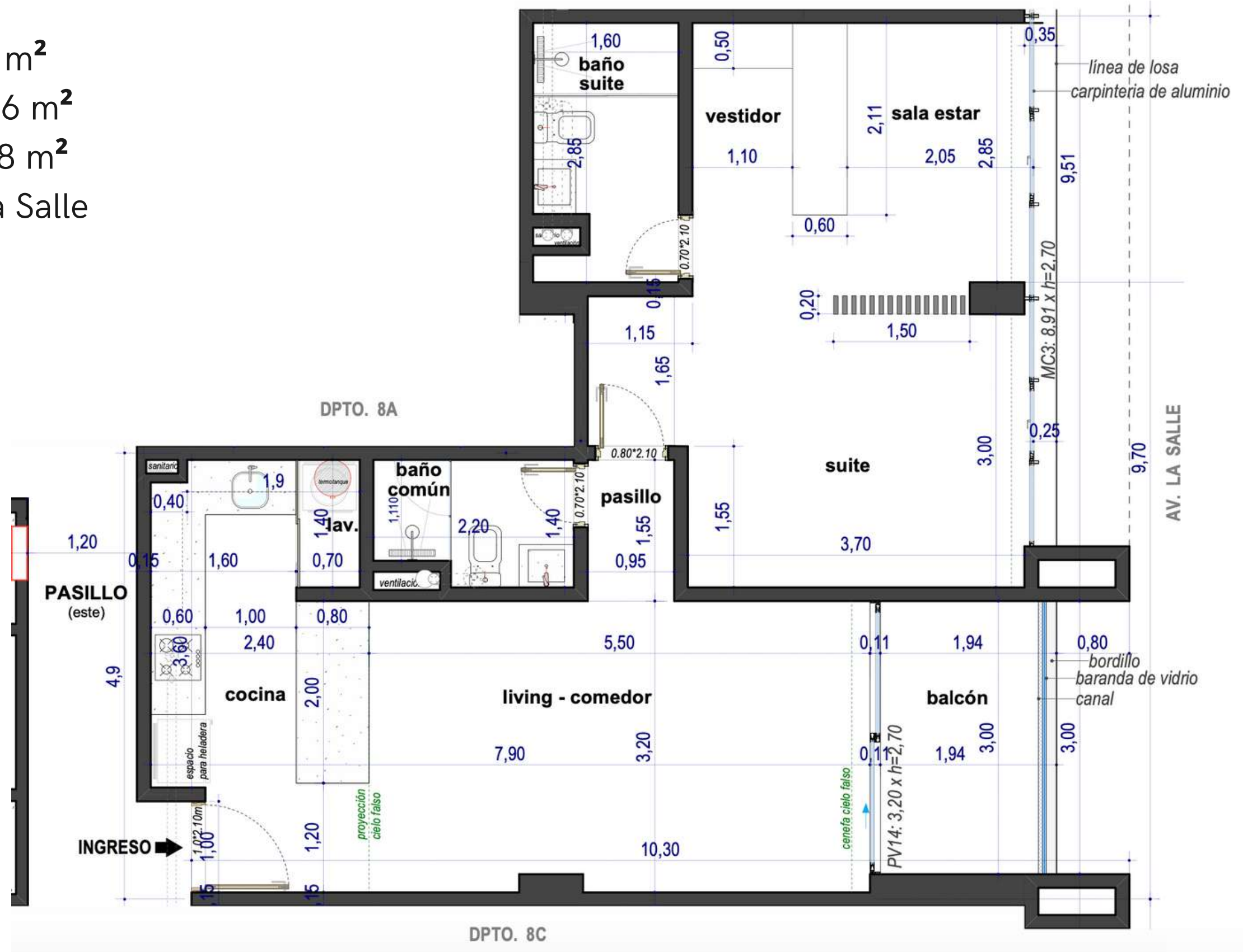


# Departamento de 1 dormitorio

C/ LUCIANO  
JUSTINIANO

## TIPO B.

Sup. 67,62 m<sup>2</sup>  
 Balcón: 6,06 m<sup>2</sup>  
 Total: 73,68 m<sup>2</sup>  
 Vista Av. La Salle



AV. LA SALLE







## DEPARTAMENTO 3 DORM.

- 3 Dormitorios
- 3 Baños
- 1 Living comedor
- Cocina
- Lavandería
- Terraza

Sup. 112,48 m<sup>2</sup>

Sup. Terraza 63,13 m<sup>2</sup>

Sup. Total 175,61 m<sup>2</sup>



VERTICAL 60







# Departamento de 3 dormitorios

TIPO ESP.

Sup. 112,48 m<sup>2</sup>

Terraza: 63,13 m<sup>2</sup>

Total: 175,61 m<sup>2</sup>

Vista Equipetrol



VERTICAL 60



VERTICAL 60





## Áreas Sociales

PB

- Exclusivo lobby de ingreso

Piso 4

- Amplia piscina con espacios deck
- Churrasquera
- Sala de juegos
- Sala de TV
- Outdoor living room

Piso 17

- Salón de eventos con vista panorámica
- Gimnasio completamente equipado
- Área de servicios con lavadoras y secadoras industriales de alto tráfico

SEGURIDAD, ACCESO CONTROLADO Y CÁMARAS DE VIGILANCIA. SISTEMA CONTRA INCENDIOS EN TODOS LOS PISOS.









**MEDESA**  
INMOBILIARIA

VERTICAL 60

CONTÁCTANOS



FACEBOOK

[vertical60](#)



INSTAGRAM

[@vertical.sc](#)



TELÉFONO

[+591 75593028](#)



PÁGINA WEB

[www.c-mediterraneo.com](#)